

PERMIS D'URBANISME
DOCUMENTS ADMINISTRATIFS
0.3. Reportage photographique

**Projet Cyclostrade CR1 / C223
Secteurs 3-4 « Pannenhuis »**

Mission d'auteur de projet pour la réalisation d'une route cyclable
le long de la ligne de chemin de fer L28 en Région de Bruxelles-
Capitale.

Pouvoir adjudicateur
Beliris

Groepement
Dessin & Construction - vvv architecture urbanisme

Novembre 2025

BOUWVERGUNNING
ADMINISTRATIEF DOCUMENT
0.3. Fotoverslag

**Project Cyclostrade CR1 / C223
Sectoren 3-4 « Pannenhuis »**

Projectauteur voor de aanleg van een fietsroute langs de spoorlijn
L28 in het Brussels Hoofdstedelijk Gewest.

Aanbestedende overheid
Beliris

Groep
Dessin & Construction - vvv architecture urbanisme

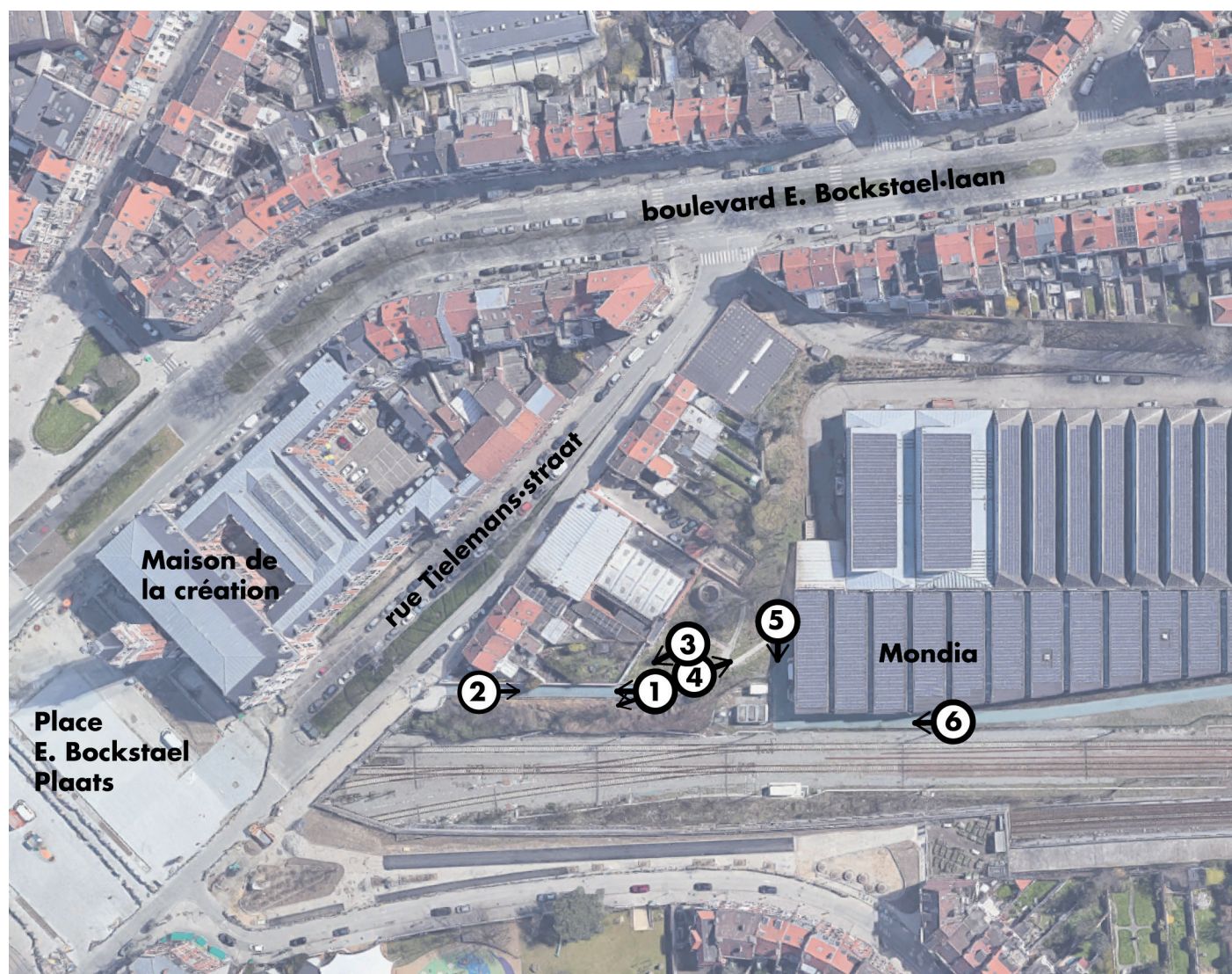
November 2025

Tables des matières • Inhoudsopgave

3	CR1/C223 - PANNENHUIS - accès rue Tielemans • Tielemansstraat toegang
4	Plan de localisation • Locatie Kaart
6	Pocket Park - Parc Pannenhuis • Pannenhuis Park
10	Parc Pannenhuis • Pannenhuis Park
13	CR1/C223 - PANNENHUIS - accès boulevard Belgica • Belgicalaan toegang
14	Plan de localisation • Locatie Kaart
16	Entrée et escalier existants • Bestaande ingang en trappenhuis
18	Mitoyennetés •
18	Gemeenschappelijke muren
20	Parc linéaire L28 • Lineair park L28

CR1 / C223 - PANNENHUIS - accès rue Tielemans . Tielemansstraat toegang

Plan de localisation • Locatie Kaart



20m



Légende FR

- 1.a Chemin d'accès en tête de talus en été
- 1.b Chemin d'accès en hiver
- 2. idem
- 3. Pocket Parc clôturé
- 4. Chemin pavé en lacet
- 5. Contraintes techniques
- 6. Passage le plus étroit

Legende NL

- 1.a Toegangsweg bovenaan de helling in de zomer
- 1.b Toegangsweg in de winter
- 2. idem
- 3. Omheind Pocket Park
- 4. Kronkelpad met kasseien
- 5. Technische randvoorwaarden
- 6. Smalste doorgang



20m



Légende FR

- 7. Chemin bas / chemin haut
- 8. Chemin haut
- 9. Chemin bas
- 10. Aménagement avec mobilier
- 11. Zone humide
- 12. Paysage minéral

Legende NL

- 7. Laag pad / hoog pad
- 8. Hoog pad
- 9. Laag pad
- 10. Inrichting met meubilair
- 11. Waterrijke gebieden
- 12. Mineraal landschap

Pocket Park - Parc Pannenhuis • Pannenhuis Park

6 - D&C + VW



D&C : 25-05-23



D&C : 12-02-22

Légende FR

- 1.a Chemin d'accès en tête de talus en été
- 1.b Chemin d'accès en hiver
- 2. idem

Legende NL

- 1.a Toegangsweg bovenaan de helling in de zomer
- 1.b Toegangsweg in de winter
- 2. idem



D&C : 12-02-22



D&C : 25-05-23



D&C : 12-02-22

Légende FR

- 3. Pocket Parc clôturé
- 4. Chemin pavé en lacet

Legende NL

- 3. Omheind Pocket Park
- 4. Kronkelpad met kasseien



5

D&C : 28-09-21



6

D&C : 28-09-21

Légende FR

- 5. Contraintes techniques
- 6. Passage le plus étroit
- 7. Chemin bas / chemin haut

Legende NL

- 5. Technische randvoorwaarden
- 6. Smalste doorgang
- 7. Laag pad / hoog pad



7

D&C : 25-05-23

Parc Pannenhuis • Pannenhuis Park



D&C : 12-02-22



D&C : 12-02-22

Légende FR

- 8. Chemin haut
- 9. Chemin bas

Legende NL

- 8. Hoog pad
- 9. Laag pad



10

D&C : 03-06-21



© Landinzicht



12

D&C : 03-06-21

Légende FR

- 10. Aménagement avec mobilier
- 11. Zone humide
- 12. Paysage minéral

Legende NL

- 10. Inrichting met meubilair
- 11. Waterrijke gebieden
- 12. Mineraal landschap

CR1 / C223 - PANNENHUIS - accès boulevard Belgica . Belgicalaan toegang

Plan de localisation • Locatie Kaart



20m

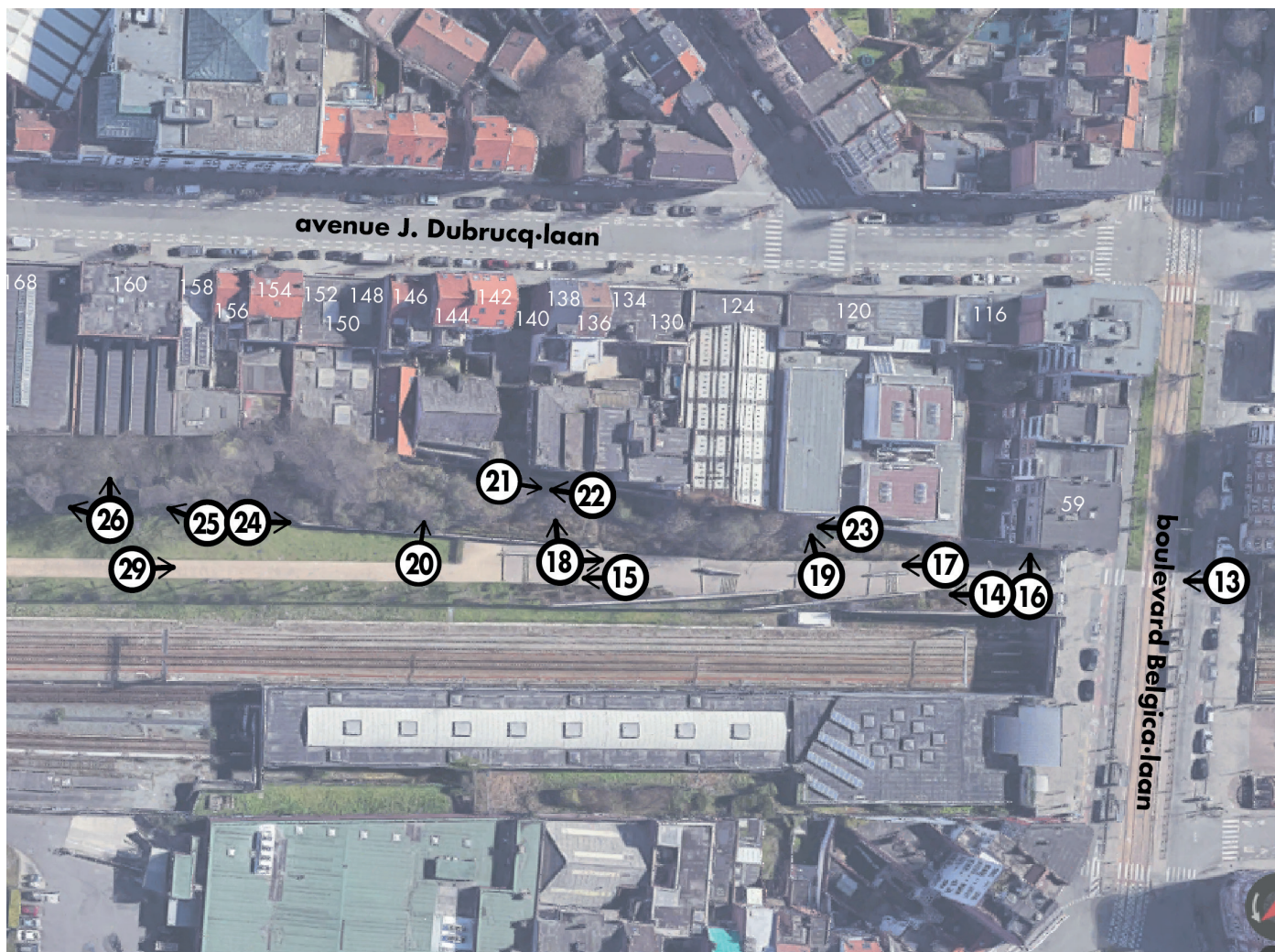


Légende FR

- 27. Noue
- 28. Idem
- 29. Escalier monumental
- 30. Parc linéaire L28
- 31. Chemin piéton-cycliste

Legende NL

- 27. Greppel
- 28. Idem
- 29. Monumentale trap
- 30. L28 lineair park
- 31. Voetgangers- en fietspad



20m



Légende FR

- 13. Entrée du parc boulevard Belgica
- 14. En route vers le parc
- 15. Paliers en briques et marches en béton
- 16. Mitoyenneté à l'entrée du parc
- 17. Des rampes bien utiles...
- 18.a ...mais ardues
- 18.b Talus et cépées le long de la façade
- 19. Arbustes et jeunes arbres du talus
- 20. Régénération spontanée de la végétation
- 21. Le long des façades
- 22. idem
- 23. idem
- 24. Talus végétal et soutènement
- 25. Groupe d'arbres
- 26.a Le talus en été
- 26.b Le talus en hiver

Legende NL

- 13. L28 park ingang, Belgicalaan
- 14. Op weg naar het park
- 15. Bakstenen bordessen en betonnen treden
- 16. Muren van burens bij de ingang van het park
- 17. Handige hellingen...
- 18.a ... maar moeilijk
- 18.b Talud en struikgewas langs de gevel
- 19. Struiken en jonge bomen op de talud
- 20. Spontane regeneratie van de vegetatie
- 21. Langs de gevels
- 22. idem
- 23. idem
- 24. Beplante taluds en keermuren
- 25. Groep bomen
- 26.a Het talud in de zomer
- 26.b Het talud in de winter

Entrée et escalier existants • Bestaande ingang en trappenhuis



Google Street view



D&C : 12-02-22

Légende FR

- 13. Entrée du parc boulevard Belgica
- 14. En route vers le parc
- 15. Paliers en briques et marches en béton

Legende NL

- 13. L28 park ingang, Belgicalaan
- 14. Op weg naar het park
- 15. Bakstenen bordessen en betonnen treden



D&C : 12-11-20



D&C : 12/02/2022



D&C : 12-02-22



D&C : 25/05/2023

17 - D&C + WW

Légende FR

- 16. Mitoyenneté à l'entrée du parc
- 17. Des rampes bien utiles...
- 18.a ...mais ardues

Legende NL

- 16. Muren van burens bij de ingang van het park
- 17. Handige hellingen...
- 18.a ... maar moeilijk

Mitoyennetés • Gemeenschappelijke muren



D&C : 12-02-22



D&C : 12-02-22

Légende FR

- 18.b Talus et cépées le long de la façade
- 19. Arbustes et jeunes arbres du talus
- 20. Régénération spontanée de la végétation

Legende NL

- 18.b Talud en struikgewas langs de gevel
- 19. Struiken en jonge bomen op de talud
- 20. Spontane regeneratie van de vegetatie



D&C : 12-02-22



D&C : 06-06-25



D&C : 06-05-25



D&C : 06-05-25

Légende FR

- 21. Le long des façades
- 22. idem
- 23. idem

Legende NL

- 21. Langs de gevels
- 22. idem
- 23. idem

Parc linéaire L28 . Lineair park L28



D&C : 12-02-22



D&C : 12/02/2022

Légende

- 24. Talus végétal et soutènement
- 25. Groupe d'arbres
- 26.a Le talus en été

Legende

- 24. Beplante taluds en keermuren
- 25. Groep bomen
- 26.a Het talud in de zomer



D&C : 25/05/2023



26 b

D&C : 12-02-22



27

D&C : 12-02-22



28

D&C : 12-02-22

Légende

26.b Le talus en hiver

27. Noue

28. Idem

Legende

26.b Het talud in de winter

27. Greppel

28. Idem



29

D&C : 12/02/2022



30

© Beliris-K. Burnay

Légende

- 29. Escalier monumental
- 30. Parc linéaire L28
- 31. Chemin piéton-cycliste

Legende

- 29. Monumentale trap
- 30. L28 lineair park
- 31. Voetgangers- en fietspad



31

© Eric Herchaft

